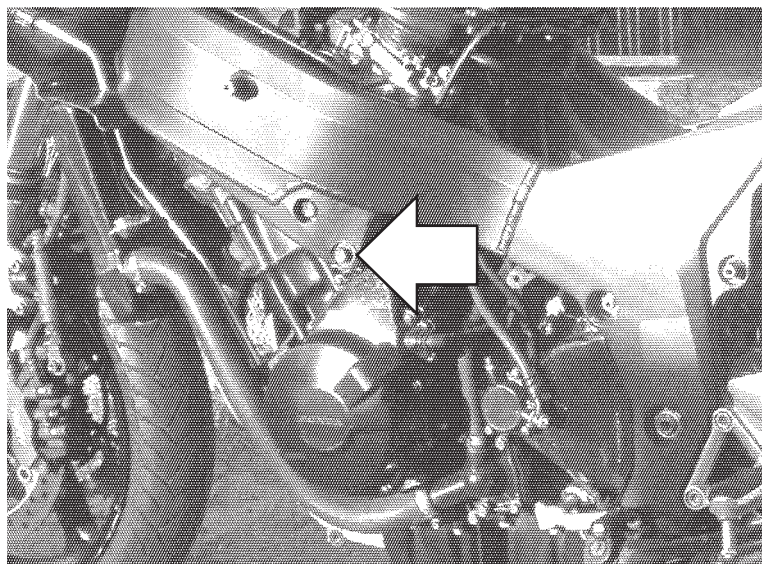
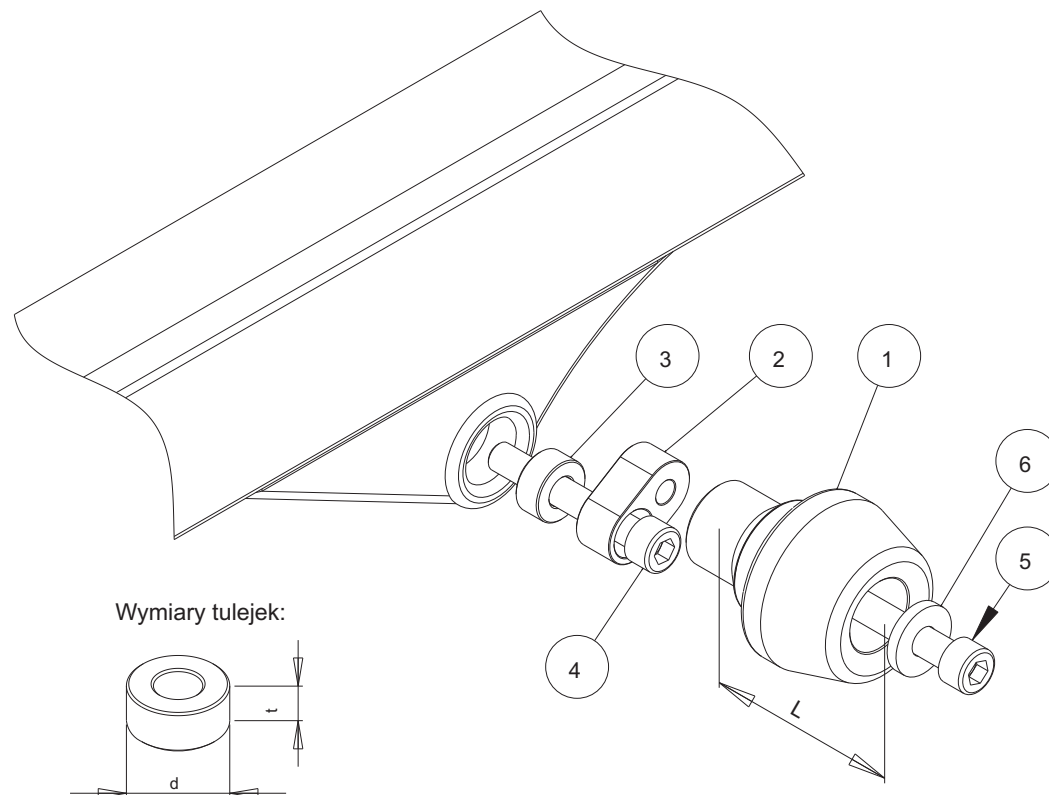


|   |
|---|
| <b>Zestaw ślizgaczy<br/>HONDA CBR 1100 XX</b> |
| Rok produkcji: wszystkie                      |
| Nr zestawu: 10109                             |



Miejsce montażu  
Lewa i prawa strona  
analogicznie.

Schemat montażowy ślizgacza.  
Lewa i prawa strona.



Instrukcja montażu:

1. Zdjąć owiewki, wskazane na zdjęciach śruby wykręcić, w ich miejsce przykręcić łączniki **2** za pomocą śrub **4**. Wyznaczyć miejsca do wywiercenia otworów w owiewkach naprzeciw gwintowanych otworów w łącznikach **2**.
2. Wywiercić otwory używając np. otwornicy do drewna. Wskazane jest wywiercenie najpierw małych otworów kontrolnych (np. śr. 5 mm) i zamontowanie owiewek w celu sprawdzenia poprawności wyznaczenia miejsc wiercenia.
3. Założyć owiewki motocykla.
4. Złożyć pozostałe elementy ślizgacza wg schematu na stronie obok wsuwając je kolejno na śrubę mocującą **5**.
5. Wsunąć śruby mocujące wraz ze wszystkimi elementami ślizgaczy przez otwory w owiewkach i wkręcić je w gniazda w łącznikach **2**.

W celu zabezpieczenia śrub przed odkręceniem można użyć preparatu do zabezpieczania gwintów.

| NR | ELEMENT         | LEWA STRONA     | PRAWA           |
|----|-----------------|-----------------|-----------------|
| 1  | Ślizgacz        | L = 75 mm       | L = 75 mm       |
| 2  | Łącznik stalowy |                 |                 |
| 3  | Tulejka         | d =22mm, t=10mm | d =22mm, t=10mm |
| 4  | Śruba mocująca  | M10, dł = 60 mm | M10, dł = 70 mm |
| 5  | Śruba           | M10             | M10             |
| 6  | Podkładka       |                 |                 |